

# Honda Accord

*Sedan & Tourer. Färger, tekniska specifikationer*



Honda Motor Co. Ltd. förbehåller sig rätten att förändra utrustning och specifikationer utan tidigare förvarning. Detaljer, färger, beskrivningar och bilder är endast avsedda som översiktlig information. Dessa i broschyren angivna detaljer kan skilja sig från utrustningen i de svensksålda bilarnas olika modellvarianter. Kontakta din Hondaåterförsäljare för närmare upplysningar. För senaste uppdateringar se [www.honda.se](http://www.honda.se)

**Honda Sverige**  
**Honda Nordic AB**  
Box 50583, 202 15 Malmö  
Telefon 040-38 07 00  
[www.honda.se](http://www.honda.se)

ACCORD/09/07



2.0 i-VTEC SPECIAL EDITION SPORT & 2.2 i-CTDI SPECIAL EDITION SPORT SEDAN OCH TOURER



Carbon Effekt paneler



Svart klädsel med läder på sidorna

SEDAN



TOURER



2.4 i-VTEC SPECIAL EDITION TYPE-S SEDAN OCH TOURER



Carbon Effekt paneler



Svart klädsel med läder på sidorna

SEDAN



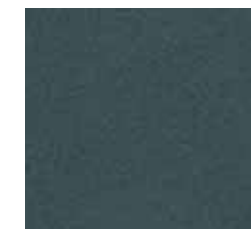
TOURER



KAROSFÄRGER FÖR ACCORD SEDAN OCH TOURER:



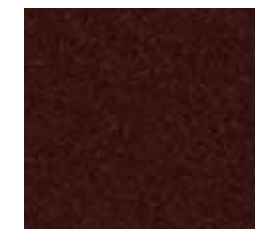
Alabaster Silver Metallic



Graphite Pearl



Royal Blue Pearl



Dark Mocha Pearl



Milano Red



Nighthawk Black Pearl



Carbon Bronze Pearl



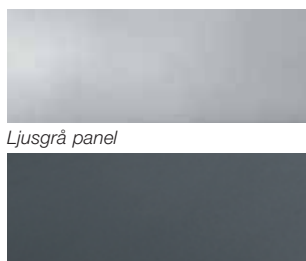
Premium White Pearl



## 2.4 i-VTEC EXECUTIVE SEDAN OCH TOURER



Svart klädsel, standardinteriör.

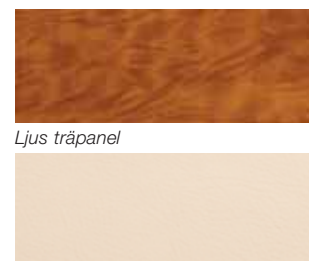


Ljusgrå panel

Svart läder



Beige klädsel, standardinteriör.



Ljus träpanel

Beige läder

Läder och navigation är tillval.

## SEDAN



## TOURER



## KAROSFÄRGER FÖR ACCORD SEDAN OCH TOURER:



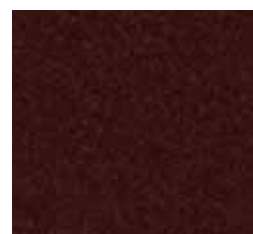
Alabaster Silver Metallic



Graphite Pearl



Royal Blue Pearl



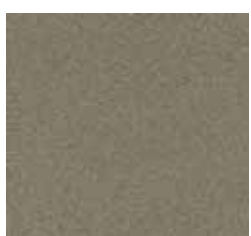
Dark Mocha Pearl



Milano Red



Nighthawk Black Pearl



Carbon Bronze Pearl

## DIMENSIONER/SPECIFIKATIONER SEDAN OCH TOURER

## SPECIFIKATIONER

	SEDAN				TOURER			
	2.0 Special Edition Sport 5MT	2.4 Special Edition Type S 6MT/5AT	2.4 Executive 5AT	2.2 Special Edition Sport Diesel 6MT	2.0 Special Edition Sport 5MT	2.4 Special Edition Type S 6MT/5AT	2.4 Executive 5AT	2.2 Special Edition Sport Diesel 6MT
<b>Motor Bensin</b>	4 cylindrar, 16 ventiler, DOHC, i-VTEC, aluminiummotor, variabelt ventillyft och ventiltider				4 cylindrar, 16 ventiler, DOHC, i-VTEC, aluminiummotor, variabelt ventillyft och ventiltider			
<b>Motor Diesel</b>	4 cylindrar, 16 ventiler, DOHC, aluminiummotor, VTG-turbo, variabelt insugssystem, laddluftskylare, vattenkytt EGR-system				4 cylindrar, 16 ventiler, DOHC, aluminiummotor, VTG-turbo, variabelt insugssystem, laddluftskylare, vattenkytt EGR-system			
Slagvolym, cm <sup>3</sup>	1998	2354	2354	2204	1998	2354	2354	2204
Cylinderdiam. x slaglängd, mm	86 x 86	87 x 99	87 x 99	85 x 97,1	86 x 86	87 x 99	87 x 99	85 x 97,1
Kompression	9,6	10,5	10,5	16,7	9,6	10,5	10,5	16,7
Maximal effekt hk/kW / vid varv	155/114 / 6000	190/140 / 6800	190/140 / 6800	140/103 / 4000	155/114 / 6000	190/140 / 6800	190/140 / 6800	140/103 / 4000
Maximalt vridmoment Nm / vid varv	190 / 4500	223 / 4500	223 / 4500	340 / 2000	190 / 4500	223 / 4500	223 / 4500	340 / 2000
Bränslesystem	Honda PGM-FI			Common Rail	Honda PGM-FI			Common Rail
Bränsletyp	Blyfri 95		Diesel		Blyfri 95		Diesel	
<b>Transmission</b>	(växlad manuell/automat)				(växlad manuell/automat)			
	5 man	6 man/5at	5 aut	6 man	5 man	6 man/5at	5 aut	6 man
<b>Utväxling</b>								
1:an	3,266	3,533/2,652	2,652	3,933	3,266	3,533/2,652	2,652	3,933
2:an	1,769	1,880/1,516	1,516	2,037	1,769	1,880/1,516	1,516	2,037
3:an	1,212	1,354/1,082	1,082	1,314	1,212	1,354/1,082	1,082	1,314
4:an	0,972	1,027/0,773	0,773	0,975	0,972	1,027/0,773	0,773	0,975
5:an	0,780	0,825/0,566	0,566	0,777	0,780	0,825/0,566	0,566	0,777
6:an	-	0,659/-	-	0,653	-	0,659/-	-	0,653
Back	3,583	3,583/2,000	2,000	4,008	3,583	3,583/2,000	2,000	4,008
Slutväxel	4,388	4,388/4,438	4,438	3,285	4,388	4,388/4,438	4,438	3,285
<b>Drivning</b>	Framhjulsdrift				Framhjulsdrift			
<b>Kaross</b>	Självbärande, galvanneal stålkaross med kupéutrymme av säkerhetstyp.				Självbärande, galvanneal stålkaross med kupéutrymme av säkerhetstyp.			
<b>Styrning - hjulupphängning</b>	Hydraulisk, servoassisterad kuggstång				Hydraulisk, servoassisterad kuggstång			
Styrsystem	Hydraulisk, servoassisterad kuggstång				Hydraulisk, servoassisterad kuggstång			
Vänddiameter, hjulcentrum/kaross, m	11,4/12,0				11/11,6	11,4/12,0	11,4/12,0	11/11,6
Rattvarv fullt utslag	2,76				2,98	2,89	2,89	2,98
<b>Hjulupphängning</b>	Dubbla triangellänkar, spiralfjäder, gastryckstöt-dämpare med progr. ventiler. Krängningshämmare.				Dubbla triangellänkar, spiralfjäder, gastryckstöt-dämpare med progr. ventiler. Krängningshämmare.			
Fram:	Dubbla triangellänkar, spiralfjäder, gastryckstöt-dämpare med progr. ventiler. Krängningshämmare.				Dubbla triangellänkar, spiralfjäder, gastryckstöt-dämpare med progr. ventiler. Krängningshämmare.			
Bak:	5 st länkar, spiralfjäder, gastryckstöt-dämpare med progr. ventiler. Krängningshämmare				Dubbla länkar med spiralfjäder, momentarm, gastryckstöt-dämpare med progr. ventiler. Krängningshämmare			
Sportfjädring	•				Finns på alla 2.4-modeller			
<b>Bromsar</b>	Skivbromsar fram och bak (ventilerade fram) med ABS, EBD (elektronisk bromskraftfördelning), Brake Assist (bromsassistans)				Skivbromsar fram och bak (ventilerade fram) med ABS, EBD (elektronisk bromskraftfördelning), Brake Assist (bromsassistans)			
<b>Hjul</b>	225/45R17 lättmetall				205/55R16	225/45R17	225/45R17	205/55R16
Däck-storlek	225/45R17				205/55R16	225/45R17	225/45R17	205/55R16
Fälg	lätmetall				lätmetall			
Fälg storlek	17X7JJ				16X6,5JJ	17X7JJ	17X7JJ	16X6,5JJ

