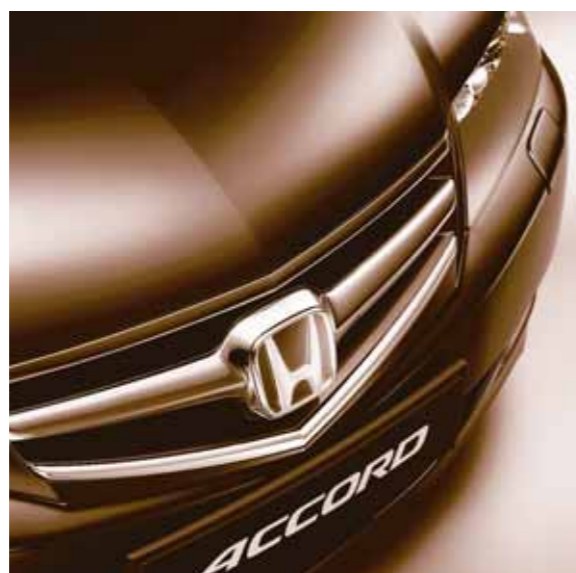


Honda Accord

Sedan & Tourer. Färger, tekniska specifikationer



Honda Motor Co. Ltd. förbehåller sig rätten att förändra utrustning och specifikationer utan tidigare förvarning. Detaljer, färger, beskrivningar och bilder är endast avsedda som översiktlig information. Dessa i broschyren angivna detaljer kan skilja sig från utrustningen i de svensksålda bilarnas olika modellvarianter. Kontakta din Hondaåterförsäljare för närmare upplysningar. För senaste uppdateringar se www.honda.se

Honda Sverige
Honda Nordic AB
Box 50583, 202 15 Malmö
Telefon 040-38 07 00
www.honda.se

ACCORD/12/06/TH/11059/07SV



2,0 I-VTEC COMFORT SEDAN OCH TOURER



Silverpaneler



Svart klädsel, standardinteriör.



Beige klädsel, standardinteriör.



2,0 I-VTEC SPORT & 2,2 I-CTDI SPORT SEDAN OCH TOURER



Grå paneler



Svart klädsel med läder på sidorna



2,4 I-VTEC TYPE-S SEDAN OCH TOURER



Grå paneler



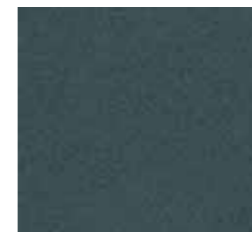
Svart klädsel med läder på sidorna



KAROSFÄRGER FÖR ACCORD SEDAN OCH TOURER:



Alabaster Silver Metallic



Graphite Pearl



Arctic Blue Pearl



Royal Blue Pearl



Dark Mocha Pearl



Blueish Silver Metallic



Milano Red



Nighthawk Black Pearl

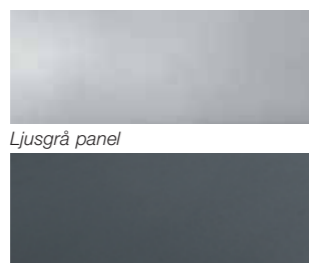


Carbon Bronze Pearl

2,4 i-VTEC EXECUTIVE SEDAN OCH TOURER



Svart klädsel, standardinteriör.

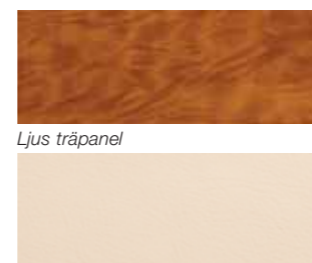


Ljusgrå panel

Svart läder



Beige klädsel, standardinteriör.



Ljus träpanel

Beige läder

Läder och navigation är tillval.

SEDAN



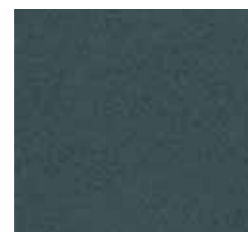
TOURER



KAROSFÄRGER FÖR ACCORD SEDAN OCH TOURER:



Alabaster Silver Metallic



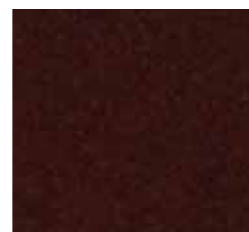
Graphite Pearl



Arctic Blue Pearl



Royal Blue Pearl



Dark Mocha Pearl



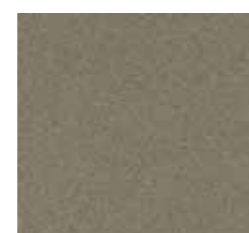
Blueish Silver Metallic



Milano Red



Nighthawk Black Pearl



Carbon Bronze Pearl

DIMENSIONER/SPECIFIKATIONER SEDAN OCH TOURER

SPECIFIKATIONER

	SEDAN					TOURER				
	2,0 Comfort	2,0 Sport	2,4 Type-S	2,4 Executive	2,2 Sport Diesel	2,0 Comfort	2,0 Sport	2,4 Type-S	2,4 Executive	2,2 Sport Diesel
	5MT	5MT/5AT	6MT	6MT/5AT	6MT	5MT	5MT/5AT	6MT	5AT	6MT
Motor Bensin	4 cylindrar, 16 ventiler, DOHC, i-VTEC, aluminiummotor, variabelt ventillyft och ventiltider					4 cylindrar, 16 ventiler, DOHC, i-VTEC, aluminiummotor, variabelt ventillyft och ventiltider				
Motor Diesel	4 cylindrar, 16 ventiler, DOHC, aluminiummotor, VTG-turbo, variabelt insugssystem, laddluftskylare, vattenkytt EGR-system					4 cylindrar, 16 ventiler, DOHC, aluminiummotor, VTG-turbo, variabelt insugssystem, laddluftskylare, vattenkytt EGR-system				
Slagvolym, cm ³	1998		2354		2204	1998		2354		2204
Cylinderdiam. x slaglängd, mm	86 x 86		87 x 99		85 x 97,1	86 x 86		87x99		85x97,1
Kompression	9,6		10,5		16,7	9,6		10,5		16,7
Maximal effekt hk/kW / vid varv	155/114		190/140		140/103	155 / 114		190/140		140/103
Maximalt vridmoment Nm / vid varv	190		223		340	190		223		340
Bränslesystem	Honda PGM-FI				Common Rail	Honda PGM-FI				Common Rail
Bränsletyp	Blyfri 95				Diesel	Blyfri 95				Diesel
Transmission	(växlad manuell/automat)					(växlad manuell/automat)				
	5 man	5 man/5 aut	6 man	6 man/5 aut	6 man	5 man	5 man/5 aut	6 man	5 aut	6 man
Utväxling										
1:an	3,266	3,266/2,652	3,533	3,533/2,652	3,933	3,266	3,266/2,652	3,533		3,933
2:an	1,769	1,769/1,516	1,880	1,880/1,516	2,037	1,769	1,769/1,516	1,880		2,037
3:an	1,212	1,212/1,082	1,354	1,354/1,082	1,314	1,212	1,212/1,082	1,354		1,314
4:an	0,972	0,972/0,773	1,027	1,027/0,773	0,975	0,972	0,972/0,773	1,027		0,975
5:an	0,780	0,780/0,566	0,825	0,825/0,566	0,777	0,780	0,780/0,566	0,825		0,777
6:an	-	-	0,659	0,659/-	0,653	-	-	0,659		0,653
Back	3,583	3,583/2,000	3,583	3,583/2,000	4,008	3,583	3,583/2,000	3,583		4,008
Slutväxel	4,388	4,388/4,563	4,388	4,388/4,438	3,285	4,388	4,388/4,563	4,388		3,285
Drivning	Framhjulsdraft					Framhjulsdraft				
Kaross	Självbärande, galvanneal stålkaross med kupéutrymme av säkerhetstyp.					Självbärande, galvanneal stålkaross med kupéutrymme av säkerhetstyp.				
Styrning - hjulupphängning	Hydraulisk, servoassisterad kuggstång					Hydraulisk, servoassisterad kuggstång				
Styrsystem	Hydraulisk, servoassisterad kuggstång					Hydraulisk, servoassisterad kuggstång				
Vänddiameter, hjulcentrum/kaross, m	10,8 / 11,6	10,8 / 11,6	11,4/12,0	11,4/12,0	10,8 / 11,6	11/11,6		11,4/12,0		11/11,6
Rattvarv fullt utslag	2,85	2,85	2,76	2,76	2,85	2,98		2,89		2,98
Hjulupphängning										
Fram:	Dubbla triangellänkar, spiralfjäder, gastyckstöt-dämpare med progr. ventiler. Krängningshämmare.					Dubbla triangellänkar, spiralfjäder, gastyckstöt-dämpare med progr. ventiler. Krängningshämmare.				
Bak:	5 st länkar, spiralfjäder, gastyckstöt-dämpare med progr. ventiler. Krängningshämmare					Dubbla länkar med spiralfjäder, momentarm, gastyckstöt-dämpare med progr. ventiler. Krängningshämmare				
Sportfjädring	Finns på alla 2,4-modeller					Finns på alla 2,4-modeller				
Bromsar	Skivbromsar fram och bak (ventilerade fram) med ABS, EBD (elektronisk bromskraftfördelning), Brake Assist (bromsassistans)					Skivbromsar fram och bak (ventilerade fram) med ABS, EBD (elektronisk bromskraftfördelning), Brake Assist (bromsassistans)				
Hjul										
Däck-storlek	195/65R15	205/55R16	225/45R17	225/45R17	205/55R16	195/65R16	205/55R16	225/45R17		205/55R16
Fälg	stål		lättmetall			stål		lättmetall		
Fälg storlek	15X6JJ	16X6,5JJ	17X7JJ	17X7JJ	16X6,5JJ	15X6JJ	16X6,5JJ	17X7JJ		16X6,5JJ

SPECIFIKATIONER SEDAN OCH TOURER

	SEDAN					TOURER				
	2,0 Comfort 5MT	2,0 Sport 5MT/5AT	2,4 Type-S 6MT	2,4 Executive 6MT/5AT	2,2 Sport Diesel 6MT	2,0 Comfort 5MT	2,0 Sport 5MT/5AT	2,4 Type-S 6MT	2,4 Executive 5AT	2,2 Sport Diesel 6MT
Mått										
Längd x bredd x höjd, mm	4665 x 1760 x 1445					4750 x 1760 x 1495				
Hjulbas, mm	2680					2720				
Spårvidd, fram/bak, mm	1515 / 1525					1515 / 1530				
Markfrigång, mm	150					145				
Bagageutrymme VDA (liter)	459					592				
med fällt baksäte	-					937				
Vikt										
Totalvikt, kg	1920	1920	1930	1930	1970	2030	2030	2050	2060	2100
Tjänstevikt, kg	1439	1445/1481	1496	1496/1563	1557	1555	1577/1608	1635	1668	1723
Tillåten last, kg	481	475/439	434	434/367	413	475	453/422	415	392	377
Max släpvagnsvikt, kg	1500					1500				
Max taklastvikt, kg	65					45				
Elsystem										
Generator	12V 105A					12V 105A				
Batteri	12V 45A		12V 74A			12V 45A		12V 74A		
Prestanda										
Toppfart, km/h	217	217/215	227	227	212	205	205 / 200	220	212	197
Acceleration, 0-100 km/h	8,9	8,9/10,3	7,9	7,9/9,0	9,3	9,6	9,6 / 11,2	8,3	9,8	9,3
Bränsleförbrukning* 1999/101/EC										
Blandad körning, l/100 km	7,8	8,0/8,4	9,0	9,0/9,4	5,5	8,5	8,6 / 9,0	9,7	10,0	5,9
Landsvägskörning, l/100 km	6,2	6,3/6,3	6,9	6,9/6,9	4,5	6,9	7,0 / 6,8	7,7	7,5	4,9
Stadskörning, l/100 km	10,6	10,9/12,2	12,7	12,7/13,7	7,2	11,4	11,6 / 12,9	13,3	14,3	7,7
Bränsletankens rymd, l	65					65				
Miljöklass	EU2005					EU2005				
CO2-utsläpp g/km	184	189 / 200	214	214 / 223	145	202	204 / 213	230	237	155
Säkerhet										
Krockkudde förars./passagerars.	●					●				
Sidokrockkuddar fram	●					●				
Sidokrocksgardin	●					●				
Nackskydd fram/bak, st	2/3					2/3				
Sidokrockskydd i dörrarna	●					●				
Elektroniskt Fordonsstabilisering system VSA	●					●				
ABS, låsningsfria bromsar	●					●				
EBA, bromsassistans	●					●				
EBD, Elektronisk bromskraftsfördelning	●					●				
Bältespåminnare	●					●				
Bältesjustering höjd (B-stolpe)	●					●				
Bältessträckare fram	●					●				
5 X 3-punktsbälten	●					●				
Barnstolsfästen, ISOFIX	●					●				
Baksätetsbältenas rullfunktion låsbar	●					●				
Strålkastarspolare	●					●				
Strålkastare justerbara	man	man	aut	aut	man	man	man	aut	aut	man
Dimljus bak	●					●				
Dimljus fram	● (ej Comfort & Sport)					● (ej Comfort & Sport)				
Regnsensor	● (ej Comfort)					● (ej Comfort)				
Elektronisk startspärr, Immobiliser	●					●				
HID strålkastare	● (endast 2,4)					● (endast 2,4)				

Komfort

	2,0 Comfort 5MT	2,0 Sport 5MT/5AT	2,4 Type-S 6MT	2,4 Executive 6MT/5AT	2,2 Sport Diesel 6MT
Luftkonditionering	ACC Dual Zone				
Farthållarreglage i ratten	-	●	●	●	●
Radio/färdatorreglage i ratten	●	●	●	●	●
Automatiskt avbländbar innerbackspegel	-	●	●	●	●
Centrallås, fjärrstyrt med låskvittens	●	●	●	●	●
Läderklädsel	-	-	-	tilvals paket 1**	-
ACC Adaptive Cruise Control	-	-	-	tilvals paket 2***	-
Framsäten, eluppvärmda	●	●	●	●	●
Elektrisk sätesinställning förare/passagerare	-	-	-	●	-
Baksäte mittarmstöd (fällbart m. kopphållare)	●	●	●	●	●
Soltak	-	-	-	●	-
AM / FM / CD ljudanläggning	1 CD	1 CD	1 CD	6 CD	1 CD
Hastighetsberoende volymkontroll	-	-	-	●	-
Högtalare fram	2	2	2	2+2 tweeter	2
Högtalare bak	2	2	2	2+2 dörr	2
Antenn inbyggd i ruta	●	●	●	●	●
Ficka i vänster/höger framsätets rygg	-/●	-/●	-/●	●/●	-/●
Ratt - tilt och teleskop	●	●	●	●	●
Elmanövr sidorutor fram/bak	●	●	●	●	●
Upp - Ner Auto, förarsäte	●	●	●	●	●
Sidospeglar, elmanör. och eluppv.	●	●	●	●	●
Elektriskt infällbara sidospeglar	●	●	●	●	●
Baksätets rygg fällbar (60/40)	●	●	●	●	●
Färdator	●	●	●	●	●
Yttertemperaturmätare	●	●	●	●	●
Lastnät	-	-	-	-	-
Takreling	-	-	-	-	-
Motordriven baklucka med fjärrstyrning	-	-	-	-	-
Bakrutetorkare	-	-	-	-	-
Insynsskydd	-	-	-	-	-
12 V uttag i bagageutrymme	-	-	-	-	-

Teknologi

	2,0 Comfort 5MT	2,0 Sport 5MT/5AT	2,4 Type-S 6MT	2,4 Executive 6MT/5AT	2,2 Sport Diesel 6MT
Navigation**med 7 tums pekskärm, röststyrning och TMC-funktion för adaptiv ruttplanering	-	-	-	tilvals paket 1**	-
Bluetooth**	-	-	-	tilvals paket 1**	-

Design

	2,0 Comfort 5MT	2,0 Sport 5MT/5AT	2,4 Type-S 6MT	2,4 Executive 6MT/5AT	2,2 Sport Diesel 6MT
Spoilerpaket	-	-	●	-	-
Dubbla avgasslutrör	-	-	●	●	-
Ratt - läderklädd	-	●	●	●	●
Läderklädd växelspak	-	●	●	●	●

*** Bränsleförbrukningen anges för basutförandet inom varje modelltyp.**

** Navigation och läderpaketet innehåller: Röststyrd navigation med 7" pekskärm och TMC-funktion för adaptiv färdvägsplanering, Bluetooth, läderklädsel och lastnät.

*** Innehåller tillvalspaket 1 samt ACC.

- standard - erbjuds ej

Garantier:

3 år eller 10 000 mils fabriksgaranti, 12 års rostskyddsgaranti, 3 års lackgaranti, 3 års vagnskadegaranti. Road Side Assistance (fråga din återförsäljare för mer information). Förmånsvärdet från ca 36.500 kr år 2005.

För de senaste uppdateringarna av modellprogrammet se www.honda.se

	SEDAN					TOURER				
	2,0 Comfort 5MT	2,0 Sport 5MT/5AT	2,4 Type-S 6MT	2,4 Executive 6MT/5AT	2,2 Sport Diesel 6MT	2,0 Comfort 5MT	2,0 Sport 5MT/5AT	2,4 Type-S 6MT	2,4 Executive 5AT	2,2 Sport Diesel 6MT
Komfort										
Luftkonditionering	ACC Dual Zone					ACC Dual Zone				
Farthållarreglage i ratten	-	●	●	●	●	-	●	●	●	●
Radio/färdatorreglage i ratten	●	●	●	●	●	●	●	●	●	●
Automatiskt avbländbar innerbackspegel	-	●	●	●	●	-	●	●	●	●
Centrallås, fjärrstyrt med låskvittens	●	●	●	●	●	●	●	●	●	●
Läderklädsel	-	-	-	tilvals paket 1**	-	-	-	-	tilvals paket 1**	-
ACC Adaptive Cruise Control	-	-	-	tilvals paket 2***	-	-	-	-	-	-
Framsäten, eluppvärmda	●	●	●	●	●	●	●	●	●	●
Elektrisk sätesinställning förare/passagerare	-	-	-	●	-	-	-	-	●	-
Baksäte mittarmstöd (fällbart m. kopphållare)	●	●	●	●	●	●	●	●	●	●
Soltak	-	-	-	●	-	-	-	-	●	-
AM / FM / CD ljudanläggning	1 CD	1 CD	1 CD	6 CD	1 CD	1 CD	1 CD	1 CD	6 CD	1 CD
Hastighetsberoende volymkontroll	-	-	-	●	-	-	-	-	●	-
Högtalare fram	2	2	2	2+2 tweeter	2	2	2	2	2+2 tweeter	2
Högtalare bak	2	2	2	2+2 dörr	2	2	2	2	2+2 dörr	2
Antenn inbyggd i ruta	●	●	●	●	●	●	●	●	●	●
Ficka i vänster/höger framsätets rygg	-/●	-/●	-/●	●/●	-/●	-/●	-/●	-/●	●/●	-/●
Ratt - tilt och teleskop	●	●	●	●	●	●	●	●	●	●
Elmanövr sidorutor fram/bak	●	●	●	●	●	●	●	●	●	●
Upp - Ner Auto, förarsäte	●	●	●	●	●	●	●	●	●	●
Sidospeglar, elmanör. och eluppv.	●	●	●	●	●	●	●	●	●	●
Elektriskt infällbara sidospeglar	●	●	●	●	●	●	●	●	●	●
Baksätets rygg fällbar (60/40)	●	●	●	●	●	●	●	●	●	●
Färdator	●	●	●	●	●	●	●	●	●	●
Yttertemperaturmätare	●	●	●	●	●	●	●	●	●	●
Lastnät	-	-	-	-	-	-	-	-	tilvals paket 1**	-
Takreling	-	-	-	-	-	-	●	●	●	●
Motordriven baklucka med fjärrstyrning	-	-	-	-	-	-	-	●	●	-
Bakrutetorkare	-	-	-	-	-	●	●	●	●	●
Insynsskydd	-	-	-	-	-	●	●	●	●	●
12 V uttag i bagageutrymme	-	-	-	-	-	●	●	●	●	●
Teknologi										
Navigation**med 7 tums pekskärm, röststyrning och TMC-funktion för adaptiv ruttplanering	-	-	-	tilvals paket 1**	-	-	-	-	tilvals paket 1**	-
Bluetooth**	-	-	-	tilvals paket 1**	-	-	-	●	tilvals paket 1**	-
Design										
Spoilerpaket	-	-	●	-	-	-	-	●	-	-
Dubbla avgasslutrör	-	-	●	●	-	-	-	●	●	-
Ratt - läderklädd	-	●	●	●	●	-	●	●	●	●
Läderklädd växelspak	-	●	●	●	●	-	●	●	●	●