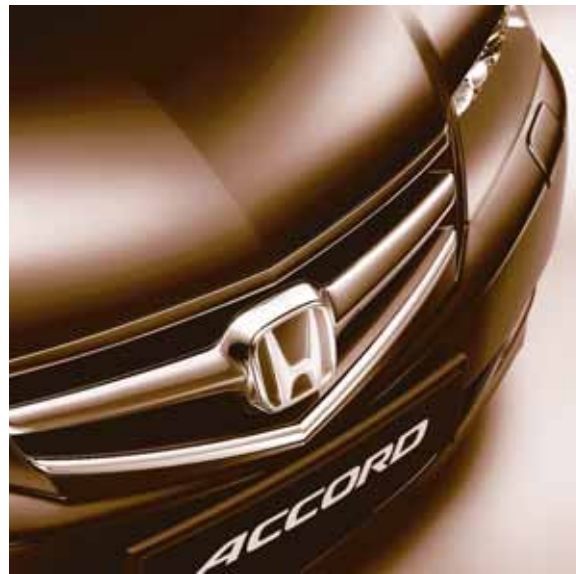


Honda Accord

Sedan & Tourer. Färger, tekniska specifikationer



Honda Motor Co. Ltd. förbehåller sig rätten att förändra utrustning och specifikationer utan tidigare förvarning. Detaljer, färger, beskrivningar och bilder är endast avsedda som översiktlig information. Dessa i broschyren angivna detaljer kan skilja sig från utrustningen i de svensksålda bilarnas olika modellvarianter. Kontakta din Hondaåterförsäljare för närmare upplysningar. För senaste uppdateringar se www.honda.se

Honda Sverige
Honda Nordic AB
Box 50583, 202 15 Malmö
Telefon 040-38 07 00
www.honda.se

ACCORD/06/06/TH11059SV



2.0 I-VTEC COMFORT SEDAN OCH TOURER



Silverpaneler



Svart klädsel, standardinteriör.



Beige klädsel, standardinteriör.

SEDAN



TOURER



2.4 I-VTEC TYPE-S SEDAN



Grå paneler



Svart klädsel med läder på sidorna

SEDAN



2.0 I-VTEC SPORT & 2,2 I-CTDI SPORT SEDAN OCH TOURER



Grå paneler



Svart klädsel med läder på sidorna

SEDAN



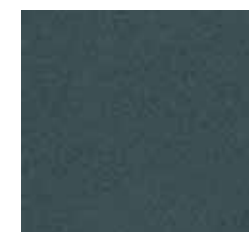
TOURER



KAROSFÄRGER FÖR ACCORD SEDAN OCH TOURER:



Alabaster Silver Metallic



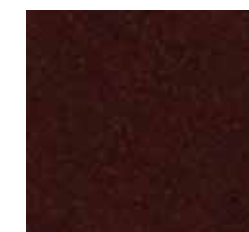
Graphite Pearl



Arctic Blue Pearl



Royal Blue Pearl



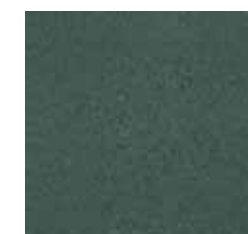
Dark Mocha Pearl



Blueish Silver Metallic



Milano Red

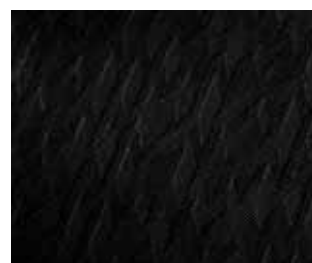


Deep Green Pearl

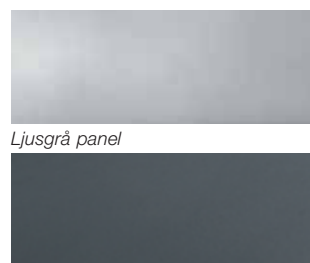


Nighthawk Black Pearl

2.4 i-VTEC EXECUTIVE SEDAN OCH TOURER



Svart klädsel, standardinteriör.

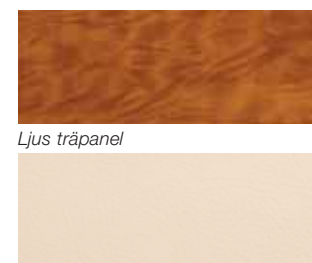


Ljusgrå panel

Svart läder



Beige klädsel, standardinteriör.



Ljus träpanel

Beige läder

Läder och navigation är tillval.

SEDAN



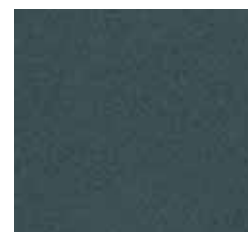
TOURER



KAROSFÄRGER FÖR ACCORD SEDAN OCH TOURER:



Alabaster Silver Metallic



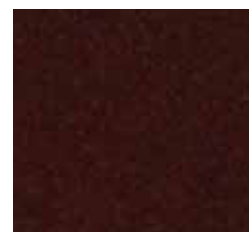
Graphite Pearl



Arctic Blue Pearl



Royal Blue Pearl



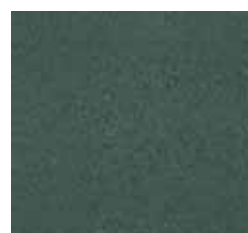
Dark Mocha Pearl



Blueish Silver Metallic



Milano Red



Deep Green Pearl



Nighthawk Black Pearl

Med reservation för begränsad lagerhållning av vissa färger.

DIMENSIONER/SPECIFIKATIONER SEDAN OCH TOURER

SPECIFIKATIONER

	SEDAN					TOURER			
	2.0 Comfort 5MT	2.0 Sport 5MT/5AT	2.4 Type-S 6MT	2.4 Executive 6MT/5AT	2.2 Sport Diesel 6MT	2.0 Comfort 5MT	2.0 Sport 5MT/5AT	2.4 Executive 6MT/5AT	2.2 Sport Diesel 6MT
Motor Bensin	16 ventiler, DOHC, i-VTEC, aluminiummotor								
Motor Diesel	16 ventiler, DOHC, Common rail turbodiesel, aluminiummotor								
Cylindrar	4								
Slagvolym, cm ³	1998		2354		2204				
Cylinderdiam. x slaglängd, mm	86 x 86		87 x 99		85 x 97,1				
Kompression	9,6		10,5		16,7				
Maximal effekt hk/kW / vid varv	155/114 / 6000		190/140 / 6800		140/103 / 4000				
Maximalt vridmoment Nm / vid varv	190 / 4500		223 / 4500		340 / 2000				
Bränslesystem	Honda PGM-FI					Common Rail			
Bränsletyp	Bensin					Diesel			
Transmission									
(växlad manuell/automat)	5 man	5 man/5 aut	6 man	6 man/5 aut	6 man	5 man	5 man/5 aut	6 man/5 aut	6 man
Utväxling									
1:an	3,266	3,266/2,652	3,533	3,533/2,652	3,933	3,266	3,266 / 2,652	3,533 / 2,652	3,933
2:an	1,769	1,769/1,516	1,880	1,880/1,516	2,037	1,769	1,769 / 1,516	1,880 / 1,516	2,037
3:an	1,212	1,212/1,082	1,354	1,354/1,082	1,314	1,212	1,212 / 1,082	1,354 / 1,082	1,314
4:an	0,972	0,972/0,773	1,027	1,027/0,773	0,975	0,972	0,972 / 0,773	1,027 / 0,773	0,975
5:an	0,780	0,780/0,566	0,825	0,825/0,566	0,777	0,780	0,780 / 0,566	0,825 / 0,566	0,777
6:an	-	-	0,659	0,659 / -	0,653	-	-	0,659 / -	0,653
Back	3,583	3,583/2,000	3,583	3,583/2,000	4,008	3,583	3,583 / 2,000	3,583 / 2,000	4,008
Slutväxel	4,388	4,388/4,563	4,388	4,388/4,438	3,285	4,388	4,388 / 4,563	4,388 / 4,438	3,285
Drivning	Framhjulsdrift								
Kaross	Självbärande, galvannealed stålkaross med kupéutrymme av säkerhetstyp.								
Styrning - hjulupphängning	Hydraulisk, servoassisterad kuggstång								
Styrssystem	Hydraulisk, servoassisterad kuggstång								
Vänddiameter, hjulcentrum/kaross, m	10,8 / 11,6	10,8 / 11,6	11,14/12,0	10,8/11,6 ¹	10,8 / 11,6	11/11,6			
Rattvarv fullt utslag	2,85	2,85	2,76	2,85 ²	2,85	2,98			
Hjulupphängning									
Fram:	Dubbla triangellänkar, spiralfjäder, gastryckstöt-dämpare med progr. ventiler. Krängningshämmare.								
Bak:	5 st länkar, spiralfjäder, gastryckstöt-dämpare med progr. ventiler. Krängningshämmare								
Hjul									
Däck-storlek	195/65R15	205/55R16	225/45R17	205/55R16 ³	205/55R16	195 / 65 R16	205 / 55 R16		
Fälg	stål	lättmetall				stål	lättmetall		
Fälg storlek	15X6JJ	16X6,5JJ	17X7JJ	16X6,5JJ ⁴	16X6,5JJ	15 X 6JJ	16 X 6,5JJ		

1) 2.4 Executive, Sedan, AT, ACC (Adaptiv farthållare): 11,4/12,0

2) 2.4 Executive, Sedan, AT, ACC (Adaptiv farthållare): 2,76

3) 2.4 Executive, Sedan, AT, ACC (Adaptiv farthållare): 225/45R17

4) 2.4 Executive, Sedan, AT, ACC (Adaptiv farthållare): 17x7JJ

SPECIFIKATIONER SEDAN OCH TOURER

	SEDAN				
	2.0 Comfort 5MT	2.0 Sport 5MT/5AT	2.4 Type-S 6MT	2.4 Executive 6MT/5AT	2.2 Sport Diesel 6MT
Mått					
Längd x bredd x höjd, mm	4665 x 1760 x 1445				
Hjulbas, mm	2680				
Spårvidd, fram/bak, mm	1515 / 1525				
Markfrigång, mm	150				
Bagageutrymme VDA (liter)	459				
med fällt baksäte	-				
Vikt					
Totalvikt, kg	1920	1920	1930	1930	1970
Tjänstevikt, kg	1439	1439/1481	1496	1496	1591
Tillåten last, kg	481	481/439	434	434/395	379
Max släpvagnsvikt, kg	1500				
Max taklastvikt, kg	65				
Elsystem					
Generator	12V 105A				
Batteri	12V 45A		12V 74A		
Prestanda					
Toppfart, km/h	217	217/215	227	227	212
Acceleration, 0-100 km/h	8,9	8,9/10,3	7,9	7,9/9,0	9,3
Bränsleförbrukning* 1999/101/EC					
Blandad körning, l/100 km	7,8	8,0/8,4	9,0	9,0/9,4	5,5
Landsvägskörning, l/100 km	6,2	6,3/6,3	6,9	6,9/6,9	4,5
Stadskörning, l/100 km	10,6	10,9/12,2	12,7	12,7/13,7	7,2
Bränsletankens rymd, l	65				
Oktan, blyfri	95				-
Miljöklass	EU2005				
CO2-utsläpp g/km	184	189 / 200	214	214 / 223	145
Säkerhet					
Krockkudde förars./passagerars.	●				
Sidokrockkudde	●				
Sidoskyddsgardin	●				
Nackskydd fram/bak, st	2/3				
Sidokrockskydd i dörrarna	●				
Elektroniskt Fordonsstabilisering system VSA	●				
ABS, låsningsfria bromsar	●				
EBA, bromsassistans	●				
EBD, Elektronisk bromskraftsfördelning	●				
Bältespåminnare	●				
Bältesjustering höjd (B-stolpe)	●				
Bältessträckare fram	●				
5 X 3-punktsbälten	●				
Barnstolsfästen, ISOFIX	●				
Baksätetsbältenas rullfunktion låsbar	●				
Strålkastarspolare	●				
Strålkastare justerbara	man	man	aut	aut	man
Dimljus bak	●				
Dimljus fram	● (ej Comfort & Sport)				
Regnsensor	● (ej Comfort)				
Elektronisk startspärr, Immobiliser	●				

	TOURER			
	2.0 Comfort 5MT	2.0 Sport 5MT/5AT	2.4 Executive 6MT/5AT	2.2 Sport Diesel 6MT
Längd x bredd x höjd, mm	4750 x 1760 x 1495			
Hjulbas, mm	2720			
Spårvidd, fram/bak, mm	1515 / 1530			
Markfrigång, mm	145			
Bagageutrymme VDA (liter)	592			
med fällt baksäte	937			
Vikt				
Totalvikt, kg	2030	2030	2060	2100
Tjänstevikt, kg	1555	1577/1608	1635/1668	1723
Tillåten last, kg	475	453/422	425/392	377
Max släpvagnsvikt, kg	1500			
Max taklastvikt, kg	80			
Elsystem				
Generator	12V 105A			
Batteri	12V 45A		12V 74A	
Prestanda				
Toppfart, km/h	205	205 / 200	220 / 212	197
Acceleration, 0-100 km/h	9,6	9,6 / 11,2	8,4 / 9,8	9,3
Bränsleförbrukning* 1999/101/EC				
Blandad körning, l/100 km	8,5	8,6 / 9,0	9,7 / 10,0	5,9
Landsvägskörning, l/100 km	6,9	7,0 / 6,8	7,7 / 7,5	4,9
Stadskörning, l/100 km	11,4	11,6 / 12,9	13,3 / 14,3	7,7
Bränsletankens rymd, l	65			
Oktan, blyfri	95			-
Miljöklass	EU2005			
CO2-utsläpp g/km	202	204 / 213	230 / 237	155
Säkerhet				
Krockkudde förars./passagerars.	●			
Sidokrockkudde	●			
Sidoskyddsgardin	●			
Nackskydd fram/bak, st	2/3			
Sidokrockskydd i dörrarna	●			
Elektroniskt Fordonsstabilisering system VSA	●			
ABS, låsningsfria bromsar	●			
EBA, bromsassistans	●			
EBD, Elektronisk bromskraftsfördelning	●			
Bältespåminnare	●			
Bältesjustering höjd (B-stolpe)	●			
Bältessträckare fram	●			
5 X 3-punktsbälten	●			
Barnstolsfästen, ISOFIX	●			
Baksätetsbältenas rullfunktion låsbar	●			
Strålkastarspolare	●			
Strålkastare justerbara	man	man	aut	man
Dimljus bak	●			
Dimljus fram	● (ej Comfort & Sport)			
Regnsensor	● (ej Comfort)			
Elektronisk startspärr, Immobiliser	●			

Komfort

	2.0 Comfort 5MT	2.0 Sport 5MT/5AT	2.4 Type-S 6MT	2.4 Executive 6MT/5AT	2.2 Sport Diesel 6MT
Luftkonditionering	ACC Dual Zone				
Farthållarreglage i ratten	-	●	●	●	●
Radio/färdatorreglage i ratten	-	●	●	●	●
Automatiskt avbländbar innerbackspegel	-	●	●	●	●
ACC Adaptive Cruise Control	-	-	-	tilval (AT)	-
Centrallås, fjärrstyrt med låskvittens	●	●	●	●	●
Läderklädsel	-	-	-	tilval (AT)	-
Framsäten, eluppvärmda	●	●	●	●	●
Elektrisk sätteställning förare/passagerare	-	-	-	●	-
Baksäte mittarmstöd (fällbart m. kopphållare)	●	●	●	●	●
Soltak	-	-	-	●	-
AM / FM / CD ljudanläggning	1 CD	1 CD	1 CD	6 CD	1 CD
Hastighetsberoende volymkontroll	-	-	-	●	-
Högtalare fram	2	2	2	2+2 tweeter	2
Högtalare bak	2	2	2	2+2 dörr	2
Antenn inbyggd i ruta	●	●	●	●	●
Ficka i vänster/höger framsätets rygg	-/●	-/●	-/●	●/●	-/●
Ratt - tilt och teleskop	●	●	●	●	●
Ratt - läderklädd	-	●	●	●	●
Läderklädd växelspak	-	●	●	●	●
Elmanövr sidorutor fram/bak	●	●	●	●	●
Upp - Ner Auto, förarsäte	●	●	●	●	●
Sidospeglar, elmanövr. och eluppv.	●	●	●	●	●
Elektriskt infällbara sidospiegler	●	●	●	●	●

Funktion

	2.0 Comfort 5MT	2.0 Sport 5MT/5AT	2.4 Type-S 6MT	2.4 Executive 6MT/5AT	2.2 Sport Diesel 6MT
Strålkastare	Halogen	Halogen	HID	HID	Halogen
Sportfjädring**	-	-	●	-	-
Baksätets rygg fällbar (60/40)	●	●	●	●	●
Färdator	●	●	●	●	●
Navigation**	-	-	-	tilval (AT)	-
Röststyrning av navigation**	-	-	-	tilval (AT)	-
Bluetooth**	-	-	-	tilval (AT)	-
Yttertemperaturmätare	●	●	●	●	●

Övrigt

	2.0 Comfort 5MT	2.0 Sport 5MT/5AT	2.4 Type-S 6MT	2.4 Executive 6MT/5AT	2.2 Sport Diesel 6MT
Spoilerpaket	-	-	●	-	-
Dubbla avgasslutror	-	-	●	●	-
Lastnät	-	-	-	-	-
Takreling	-	-	-	-	-
Motordriven baklucka med fjärrstyrning	-	-	-	-	-
Bakrutetorkare	-	-	-	-	-
Insynsskydd	-	-	-	-	-

* Bränsleförbrukningen anges för basutförandet inom varje modelltyp.

** Standard på 2,4 Executive, sedan, AT, ACC (Adaptiv farthållare)

- standard - erbjuds ej

Garantier:

3 år eller 10 000 mils fabriksgaranti, 12 års rostskyddsgaranti, 3 års lackgaranti, 3 års vagnskadegaranti. Road Side Assistance (fråga din återförsäljare för mer information). Förmånsvärdet från ca 35.500 kr år 2006.

För de senaste uppdateringarna av modellprogrammet se www.honda.se

	SEDAN				
	2.0 Comfort 5MT	2.0 Sport 5MT/5AT	2.4 Type-S 6MT	2.4 Executive 6MT/5AT	2.2 Sport Diesel 6MT
Längd x bredd x höjd, mm	4665 x 1760 x 1445				
Hjulbas, mm	2680				
Spårvidd, fram/bak, mm	1515 / 1525				
Markfrigång, mm	150				
Bagageutrymme VDA (liter)	459				
med fällt baksäte	-				
Vikt					
Totalvikt, kg	1920	1920	1930	1930	1970
Tjänstevikt, kg	1439	1439/1481	1496	1496	1591
Tillåten last, kg	481	481/439	434	434/395	379
Max släpvagnsvikt, kg	1500				
Max taklastvikt, kg	65				
Elsystem					
Generator	12V 105A				
Batteri	12V 45A		12V 74A		
Prestanda					
Toppfart, km/h	217	217/215	227	227	212
Acceleration, 0-100 km/h	8,9	8,9/10,3	7,9	7,9/9,0	9,3
Bränsleförbrukning* 1999/101/EC					
Blandad körning, l/100 km	7,8	8,0/8,4	9,0	9,0/9,4	5,5
Landsvägskörning, l/100 km	6,2	6,3/6,3	6,9	6,9/6,9	4,5
Stadskörning, l/100 km	10,6	10,9/12,2	12,7	12,7/13,7	7,2
Bränsletankens rymd, l	65				
Oktan, blyfri	95				-
Miljöklass	EU2005				
CO2-utsläpp g/km	184	189 / 200	214	214 / 223	145
Säkerhet					
Krockkudde förars./passagerars.	●				
Sidokrockkudde	●				
Sidoskyddsgardin	●				
Nackskydd fram/bak, st	2/3				
Sidokrockskydd i dörrarna	●				
Elektroniskt Fordonsstabilisering system VSA	●				
ABS, låsningsfria bromsar	●				
EBA, bromsassistans	●				
EBD, Elektronisk bromskraftsfördelning	●				
Bältespåminnare	●				
Bältesjustering höjd (B-stolpe)	●				
Bältessträckare fram	●				
5 X 3-punktsbälten	●				
Barnstolsfästen, ISOFIX	●				
Baksätetsbältenas rullfunktion låsbar	●				
Strålkastarspolare	●				
Strålkastare justerbara	man	man	aut	aut	man
Dimljus bak	●				
Dimljus fram	● (ej Comfort & Sport)				
Regnsensor	● (ej Comfort)				
Elektronisk startspärr, Immobiliser	●				

	TOURER			
	2.0 Comfort 5MT	2.0 Sport 5MT/5AT	2.4 Executive 6MT/5AT	2.2 Sport Diesel 6MT
Längd x bredd x höjd, mm	4750 x 1760 x 1495			
Hjulbas, mm	2720			
Spårvidd, fram/bak, mm	1515 / 1530			
Markfrigång, mm	145			
Bagageutrymme VDA (liter)	592			
med fällt baksäte	937			
Vikt				
Totalvikt, kg	2030	2030	2060	2100
Tjänstevikt, kg	1555	1577/1608	1635/1668	1723
Tillåten last, kg	475	453/422	425/392	377
Max släpvagnsvikt, kg	1500			
Max taklastvikt, kg	80			
Elsystem				
Generator	12V 105A			
Batteri	12V 45A		12V 74A	
Prestanda				
Toppfart, km/h	205	205 / 200	220 / 212	197
Acceleration, 0-100 km/h	9,6	9,6 / 11,2	8,4 / 9,8	9,3
Bränsleförbrukning* 1999/101/EC				
Blandad körning, l/100 km	8,5	8,6 / 9,0	9,7 / 10,0	5,9
Landsvägskörning, l/100 km	6,9	7,0 / 6,8	7,7 / 7,5	4,9
Stadskörning, l/100 km	11,4	11,6 / 12,9	13,3 / 14,3	7,7
Bränsletankens rymd, l	65			
Oktan, blyfri	95			-
Miljöklass	EU2005			
CO2-utsläpp g/km	202	204 / 213	230 / 237	155
Säkerhet				
Krockkudde förars./passagerars.	●			
Sidokrockkudde	●			
Sidoskyddsgardin	●			
Nackskydd fram/bak, st	2/3			
Sidokrockskydd i dörrarna	●			
Elektroniskt Fordonsstabilisering system VSA	●			
ABS, låsningsfria bromsar	●			
EBA, bromsassistans	●			
EBD, Elektronisk bromskraftsfördelning	●			
Bältespåminnare	●			
Bältesjustering höjd (B-stolpe)	●			
Bältessträckare fram	●			
5 X 3-punktsbälten	●			
Barnstolsfästen, ISOFIX	●			
Baksätetsbältenas rullfunktion låsbar	●			
Strålkastarspolare	●			
Strålkastare justerbara	man	man	aut	man
Dimljus bak	●			
Dimljus fram	● (ej Comfort & Sport)			
Regnsensor	● (ej Comfort)			
Elektronisk startspärr, Immobiliser	●			