



Nya Honda Civic Hybrid

Färger, tekniska specifikationer



Honda Motor Co. Ltd. förbehåller sig rätten att förändra utrustning och specifikationer utan tidigare förvarning. Detaljer, färger, beskrivningar och bilder är endast avsedda som översiktlig information. Dessa i broschyren angivna detaljer kan skilja sig från utrustningen i de svensksålda bilarnas olika modellvarianter. Kontakta din Hondaåterförsäljare för närmare upplysningar. För mer information, se Civic Hybrid huvud-broschyr. För senaste uppdateringar och information om Hondas miljöarbete se www.honda.se

Honda Sverige
Honda Nordic AB
Box 50583, 202 15 Malmö
Telefon 040-38 07 00
www.honda.se

CIVIC/HYBRID/03/07/TH11075SV



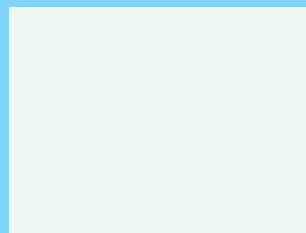
CIVIC HYBRID



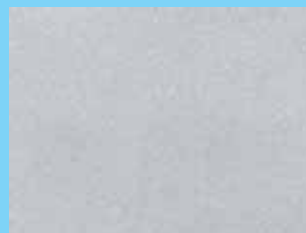
Grå klädsel



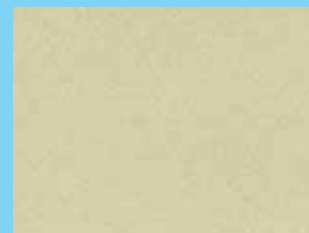
Beige klädsel



Taffeta White
(Finns med grå klädsel)



Alabaster Silver Metallic
(Finns med grå klädsel)



Borrego Beige Metallic
(Finns med både grå och beige klädsel)



Galaxy Gray Metallic
(Finns med grå klädsel)



New Red Pearl
(Finns med grå klädsel)



Neutron Blue Metallic
(Finns med både grå och beige klädsel)



Royal Blue Pearl
(Finns med både grå och beige klädsel)



Nighthawk Black Pearl
(Finns med både grå och beige klädsel)

Med reservation för begränsad lagerhållning av vissa färger

TEKNISKA SPECIFIKATIONER

| 1.3 Civic Hybrid | |
|--|--|
| Motor | 8 Ventiler, SOHC, i-VTEC, aluminiummotor |
| Cylindrar | 4 |
| Slagvolym, cm ³ | 1339 |
| Cylinderdiam. x slaglängd, mm | 73x80 |
| Kompression | 10,8 |
| Maximal effekt hk/kW / vid varv | 95/70 |
| Maximalt vridmoment Nm / vid varv | 6000 |
| Maximalt vridmoment Nm / vid varv | 123 |
| Bränslesystem | PGM-FI |
| Bränsletyp | Bensin |
| Motor El | |
| Typ | Permanent magnet synkronmotor |
| Batteri | Nickelmetallhydrid, 158V |
| Maximal effekt hk/kW / vid varv | 20/15 |
| Maximalt vridmoment Nm / vid varv | 2000 |
| Maximalt vridmoment Nm / vid varv | 103 |
| Maximalt vridmoment Nm / vid varv | 1160 |
| Transmission | CVT |
| Utväxling | |
| 1:an | 2,526-0,421 |
| Back | 4,510-1,875 |
| Sekundär | 1,255 |
| Slutväxel | 3,937 |
| Drivning | Framhjulsdrift |
| Kaross | |
| Självbärande, galvannealed stålkaross med kupéutrymme av säkerhetstyp. | |
| Styrning | Elektrisk styrervo |
| Vänddiameter, hjulcentrum/kaross, m | 10,8/11,6 |
| Rattvarv fullt utslag | 2,65 |
| Bromsar | |
| Diagonal delning, skivor fram och bak (vent. fram) | |
| ABS med EBD (Elektronisk bromskraftsfördelning) och EBA (Bromsassistans) | |
| Hjulupphängning | |
| Fram: Fjäderben av MacPherson-typ med länkar i aluminium, spiralfjäder, gastryckstötdämpare, krängningshämmare | |
| Bak: Dubbla triangellänkar, spiralfjäder, gastryckstötdämpare, krängningshämmare | |
| Hjul | |
| Däckstorlek | 195/65R15 |
| Fälg | Aluminium |
| Fälgstorlek | 15 X 6J |
| Mått | |
| Längd x bredd x höjd, mm | 4545 x 1750 x 1430 |
| Hjulbas, mm | 2700 |
| Spårvidd, fram/bak, mm | 1505/1545 |
| Markfrigång, mm | 140 |
| Bagageutrymme VDA (liter) | 350 |
| Vikt | |
| Totalvikt, kg | 1720 |
| Tjänstevikt, kg | 1450 |
| Tillåten last, kg | 352 |
| Max taklastvikt, kg | 55 |
| Prestanda | |
| Toppfart, km/h | 185 |
| Acceleration, 0-100 km/h | 12,1 |
| Bränsleförbrukning 1999/101/EC | |
| Blandad körning, l/100 km | 4,6 |
| Landsvägskörning, l/100 km | 4,3 |
| Stadskörning, l/100 km | 5,2 |
| Bränsletankens rymd, l | 50 |
| Oktan, blyfri | 95 |
| Mjöklass | EU2005 |
| CO ₂ -utsläpp g/km | 109 |
| Elsystem | |
| Generator | 12V 90A |
| Batteri | 12V 28A |

| 1.3 Civic Hybrid | |
|--|---|
| Säkerhet | |
| Krockkudde förar- och passagerarsida | • |
| Sidokrockkudde | • |
| Sidoskyddsgardin | • |
| Aktivt whiplashskydd fram | • |
| Nackskydd 2 fram, 3 bak | • |
| Sidokrockskydd i dörrarna | • |
| VSA, Elektronisk fordonstabilisering | • |
| ABS, Låsningfria bromsar | • |
| EBD, Elektronisk bromskraftsfördelning | • |
| EBA, Bromsassistans | • |
| Bältespåminnare fram | • |
| Bältesjustering höjd (B-stolpe) | • |
| Bältessträckare fram | • |
| 5 X 3-punktsbälten | • |
| Barnstolsfästen, ISOFIX | • |
| Baksätetsbältenas rullfunktion låsbar | • |
| Strålkastarspolare | • |
| Dimljus bak | • |
| Dimljus fram | • |
| Elektr. startspärr, Immobiliser | • |
| Komfort | |
| Klimatanläggning, ACC | • |
| Farthållar-reglage i ratten | • |
| Radioreglage i ratten | • |
| Centrallås, fjärrstyrt med låskvittens | • |
| Framsäten, eluppvärmda | • |
| Förarsäte höjdjustering (manuell) | • |
| Mugghållare fram och bak | • |
| AM/FM/CD ljudanläggning (läser MP3-CD) | • |
| 6CD-växlare | • |
| Högtalare fram (2st) | • |
| Högtalare bak (2st) | • |
| Diskanter fram | • |
| Ficka i höger framsätets rygg | • |
| Ratt - tilt och teleskop | • |
| Ratt - läderklädd | • |
| Elmanövr sidorutor fram och bak och elektriskt infällbara | • |
| Upp - Ner Auto (förare och passagerare) | • |
| Ytterspeglar, elmanövr. och eluppv. | • |
| Armstöd fram och bak | • |
| Funktion | |
| Halogen-strålkastare | • |
| Färrdator | • |
| Yttertemperaturmätare | • |
| Övrigt | |
| Bakluckespoiler | • |
| Sidoskyddslister | • |
| Klädsel | |
| Beige eller ljusgrå tygklädsel beroende på karossfärg.* | |
| Garantier: | |
| 3 år eller 10 000 mils fabriksgaranti, 12 års rostskyddsgaranti, 3 års lackgaranti, 3 års vagnskadegaranti. Road Side Assistance (fråga din återförsäljare för mer information). Hybridsystemet: 8 års garanti. Förmånsvärdet från 18.500 kr/år. | |

* Kontakta din Hondaåterförsäljare för närmare information.
För de senaste uppdateringarna av modellprogrammet se www.honda.se