

# Nya Honda Civic 5d

*Färger, tekniska specifikationer*



Honda Motor Co. Ltd. förbehåller sig rätten att förändra utrustning och specifikationer utan tidigare förvarning. Detaljer, färger, beskrivningar och bilder är endast avsedda som översiktlig information. Dessa i broschyren angivna detaljer kan skilja sig från utrustningen i de svensksålda bilarnas olika modellvarianter. Kontakta din Hondaåterförsäljare för närmare upplysningar. För mer information, se Civic 5D huvudbroshyr. För senaste uppdateringar och information om Hondas miljöarbete se [www.honda.se](http://www.honda.se)

**Honda Sverige**  
**Honda Nordic AB**  
Box 50583, 202 15 Malmö  
Telefon 040-38 07 00  
[www.honda.se](http://www.honda.se)

CIVIC/02/07/TH11072SV



CIVIC 5d



Comfort



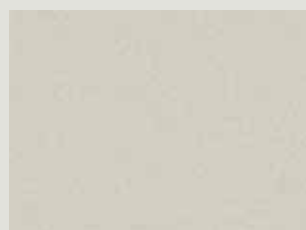
Sport



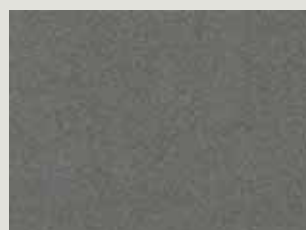
Executive



Tygklädsel



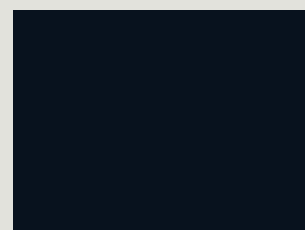
Champagne Silver Metallic



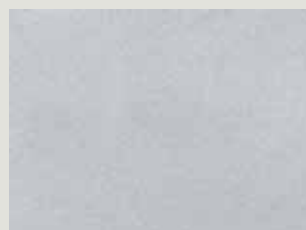
Galaxy Grey Metallic



Milano Red



Nighthawk Black Pearl



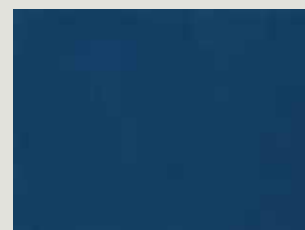
Alabaster Silver Metallic



Blueish Silver Metallic



Vivid Blue Pearl



Royal Blue Pearl

Med reservation för begränsad lagerhållning av vissa färger

Tekniska specifikationer

	1.4 Comfort	1.8 Comfort/Sport/Sport i-SHIFT /Executive
<b>Motor</b>	8 Ventiler, SOHC, i-DSI, aluminiummotor	16 Ventiler, SOHC, i-VTEC, aluminiummotor
Cylindrar	4	4
Slagvolym, cm <sup>3</sup>	1339	1799
Cylinderdiam. x slaglängd, mm	73x80	81x87,3
Kompression	10,8	10,5
Maximal effekt hk/kW / vid varv	83/61	140/103
Maximalt vridmoment Nm / vid varv	119	174
Bränslesystem		PGM-FI
Bränsletyp		Bensin

	1.4 Comfort	1.8 Sport/Sport i-SHIFT /Executive
<b>Transmission</b>	6 växlad manuell	6 växlad manuell
Utväxling		
1:an	3,461	3,142
2:an	1,869	1,869
3:an	1,235	1,303
4:an	0,948	1,054
5:an	0,809	0,853
6:an	0,727	0,727
Back	3,307	3,307
Slutväxel	4,750	4,294

**Drivning** Framhjulsdrift

**Kaross** Självbärande, galvannealed stålkaross med kupéutrymme av säkerhetstyp. Förstärkt plant golv.

	1.4 Comfort/1.8 Comfort	1.8 Sport/Sport i-SHIFT /Executive
<b>Styrning</b>	Elektrisk styrervo	
Vänddiameter, hjulcentrum/kaross, m	10,26/10,92	11,08/11,72
Rattvarv fullt utslag	2,42	2,25

**Bromsar** Diagonal delning, skivor fram och bak (vent. fram) ABS med EBD (Elektronisk bromskraftsfördelning) och EBA (Bromsassistans)

**Hjulupphängning** Fram: Fjäderben av MacPherson-typ med länkar i aluminium, spiralfjäder, gastryckstötdämpare, krängningshämmare Bak: Torsionsbakaxel, toe- och camberkompenserande bakaxelupphängning, spiralfjäder, gastryckstötdämpare, krängningshämmare

	1.4 Comfort/1.8 Comfort	1.8 Sport/Sport i-SHIFT /Executive
<b>Hjul</b>		
Däckstorlek	205 / 55 R16	225/45 R17
Fälg	stål	lätmetall
Fälgstorlek	16 X 6,5J	17 X 7J

	1.4 Comfort	1.8 Sport/Sport i-SHIFT /Executive
<b>Mått</b>		
Längd x bredd x höjd, mm	4245 x 1765 x 1460	
Hjulbas, mm	2620	
Spårvidd, fram/bak, mm	1505/1510	
Markfrigång, mm	150	
Bagageutrymme VDA (liter)	415 (Executive: 485)	
Bagageutrymme VDA (liter) - baksäten nedfällda	1282 (Executive: 1352)	

	1.4 Comfort	1.8 Sport i-SHIFT	1.8 Comfort/Sport/Executive
<b>Vikt</b>			
Totalvikt, kg	1650	1750	1750
Tjänstevikt, kg	1298	1351	1369
Tillåten last, kg	352	389	381
Max släpvagnsvikt, kg	1200	1400	1400
Max belastning kula, kg		75	
Max taklastvikt, kg		80 (Executive: 50)	

	1.4 Comfort	1.8 Sport i-SHIFT	1.8 Comfort/Sport/Executive
<b>Prestanda</b>			
Toppfart, km/h	170	205	205
Acceleration, 0-100 km/h	14,6	10,9	8,9

	1.4 Comfort	1.8 Comfort	1.8 Sport i-SHIFT	1.8 Sport/Executive
<b>Bränsleförbrukning</b> 1999/101/EC				
Blandad körning, l/100 km	5,9	6,4	6,8	6,6
Landsvägskörning, l/100 km	4,9	5,4	5,5	5,5
Stadskörning, l/100 km	7,6	8,2	9,1	8,4
Bränsletankens rymd, l	50			
Oktan, blyfri	95			
Miljöklass	EU2005			
CO <sub>2</sub> -utsläpp g/km	139	152	160	156

	1.4 Comfort	1.8 Comfort/Sport/Sport i-SHIFT /Executive
<b>Elsystem</b>		
Generator	12V 75A	12V 90A
Batteri	12V 35A	12V 45A

	1.4 Comfort	1.8 Comfort/Sport/Sport i-SHIFT /Executive
<b>Säkerhet</b>		
Krockkudde förar- och passagerarsida	•	•/•/•
Sidokrockkudde	•	•/•/•
Sidoskyddsgardin	•	•/•/•
Aktivt whiplashskydd fram	•	•/•/•
Nackskydd 2 fram, 3 bak	•	•/•/•
Sidokrockskydd i dörrarna	•	•/•/•
VSA, Elektronisk fordonstabilisering	•	•/•/•
ABS, låsningsfria bromsar	•	•/•/•
EBD, Elektronisk bromskraftsfördelning	•	•/•/•
EBA, Bromsassistans	•	•/•/•
Bältespåminnare fram och bak	•	•/•/•
Bältesjustering höjd (B-stolpe)	•	•/•/•
Bältessträckare fram	•	•/•/•
5 X 3-punktsbälten	•	•/•/•
Barnstolsfästen, ISOFIX	•	•/•/•
Baksättesbältenas rullfunktion låsbar	•	•/•/•
Sidobackspegel utan "döda vinkeln"	•	•/•/•
Regnsensor	-	-/•/•
Strålkastarspolare	•	•/•/•
Bromsljus, högt mont.	•	•/•/•
Dimljus bak	•	•/•/•
Dimljus fram	-	-/•/•
Elektr. startspärr, immobiliser	•	•/•/•
Insynskydd bagageutrymme	•	•/•/•

	1.4 Comfort	1.8 Comfort/Sport/Sport i-SHIFT /Executive
<b>Komfort</b>		
Klimatanläggning, ACC	•	•/•/•/ 2-zons ACC
Farthållar-reglage i ratten	-	-/•/•
Radio/färdatorreglage i ratten	•	•/•/•
Centrallås, fjärrstyrt med låskvittens	•	•/•/•
Framsäten, eluppvärmda	•	•/•/•
Förarsäte höjdjustering (manuell)	•	•/•/•
Mugghållare fram och bak	•	•/•/•
Glastak	-	-/-/•
AM/FM/CD ljudanläggning (läser MP3-CD)	•	•/•/•
Högtalare fram (2st)	•	•/•/•
Högtalare bak (2st)	•	•/•/•
Diskanter fram	-	-/•/•
Glasmonterad antenn	•	•/•/•
Ficka i höger framsätets rygg	•	•/•/•
Ratt - tilt och teleskop	•	•/•/•
Ratt - läderklädd	-	-/•/•
Elmanövr sidorutor fram och bak	•	•/•/•
Upp - Ner Auto (förare och passagerare)	•	•/•/•
Ytter speglar, elmanövr. och eluppv.	•	•/•/•
Elektriskt infällbara sidospelar	-	-/•/•
Armstöd fram och bak	•	•/•/•
Luftkonditionerat handskåp	•	•/•/•
Hastighetsberoende volymkontroll	•	•/•/•
Manuell växling med växelvajern eller paddlar på ratten	-	-/-/•

	1.4 Comfort	1.8 Comfort/Sport/Sport i-SHIFT /Executive
<b>Funktion</b>		
Halogen-strålkastare	•	•/•/•/-
Xenon-strålkastare	-	-/-/•
Individuellt fällbara baksättesrygg		
60/40 (plant golv)	•	•/•/•
Baksättesitsar uppfällbara (biosäten)	•	•/•/•
Färdator	•	•/•/•
Yttertemperaturmätare	•	•/•/•
12V Eluttag bak	•	•/•/•
Navigation	-	-/-/•
Röststyrning av navigation (engelska/tyska/italienska)	-	-/-/•
Bluetooth	-	-/-/•

	1.4 Comfort	1.8 Comfort/Sport/Sport i-SHIFT /Executive
<b>Övrigt</b>		
Dörrhandtag krom	•	•/•/•
Aluminiumpedaler	-	-/•/•
Dubbla avgasslutrör	-	•/•/•

**Garantier:** 3 år eller 10 000 mils fabriksgaranti, 12 års rostskyddsgaranti, 3 års lackgaranti, 3 års vagnskadegaranti. Road Side Assistance (fråga din återförsäljare för mer information) Förmånsvärdet från ca 30.900 kr år 2007.

För de senaste uppdateringarna av modellprogrammet se [www.honda.se](http://www.honda.se)