

NYA LEGEND



TEKNISKA SPECIFIKATIONER

Honda Motor Co. Ltd. förbehåller sig rätten att förändra utrustning och specifikationer utan tidigare förvarning. Detaljer, färger, beskrivningar och bilder är endast avsedda som översiktlig information. Dessa i broschyren angivna detaljer kan skilja sig från utrustningen i de svensksålda bilarnas olika modellvarianter. Kontakta din Hondaåterförsäljare för närmare upplysningar. För senaste uppdateringar och information om Hondas miljöarbete se [www.honda.se](http://www.honda.se)

**Honda Sverige**  
**Honda Nordic AB**  
Box 50583, 202 15 Malmö  
Telefon 040-38 07 00  
[www.honda.se](http://www.honda.se)

Legend/06/06/TH11064sv



TEKNISKA SPECIFIKATIONER



(Tillval) CMBS (kollisionsmildrande bromssystem), ACC (adaptiv farthållare) och ventilerade framstolar.

Beige skinn med träpanel

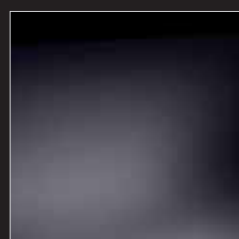


Svart skinn med träpanel

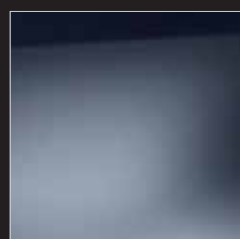


Varmgrått skinn med träpanel

EXTERIÖRFÄRGER



NIGHTHAWK BLACK PEARL



GRAPHITE PEARL



BN MED SILVER METALLIC



OPULENT BLUE PEARL



SUPER PLATINUM METALLIC

	3.5 EXECUTIVE	3.5 EXECUTIVE ADVANCED
<b>Motor</b>		
Cylindrar		V6
Slagvolym, cm <sup>3</sup>		3471
Cylinderdiam. x slaglängd, mm		89x93
Kompression		11,0
Maximal effekt hk/kW / vid varv		295/217 / 6200
Maximalt vridmoment Nm / vid varv		351 / 5000
Bränslesystem		PGM-FI
Bränsletyp		Bensin
<b>Transmission</b>		
Utväxling		5-steps automat
1:an		2,520
2:an		1,572
3:an		1,071
4:an		0,729
5:an		0,604
Back		1,888
Slutväxel		4,375
<b>Drivning</b>		
		SH-AWD (4WD med automatisk momentfördelning)
<b>Kaross</b>		
Självbärande kaross av galvannealstål förstärkt med höghållfasthetstål. Huv, framskärmar, baklucka, främre och bakre hjälpramar och stötfångarbalkar i aluminium		
<b>Styrning</b>		
Styrervo		Hydraulisk
Vänddiameter, hjulcentrum/kaross, m		11,6/12,2
Rattvarv fullt utslag		3,04
<b>Bromsar</b>		
Diagonal delning, ventilerade skivor fram och bak		
<b>Hjulupphängning</b>		
Fram: Dubbla triangellänkar, spiralfjäder, gastryckstötdämpare med progr. ventiler. Krängningshämmare		
Bak: Multi-link, spiralfjäder, gastryckstötdämpare med progr. ventiler. Krängningshämmare		
<b>Hjul</b>		
Däckstorlek		235 / 50 R17
Fälg		aluminium
Fälgstorlek		17X8 Off-set 55
Bultdelning och navdiameter		5X120, 64
<b>Mått</b>		
Längd x bredd x höjd, mm		4955 x 1845 x 1450
Hjulbas, mm		2800
Spårvidd, fram/bak, mm		1575/1585
Markfrigång, mm		145
Bagageutrymme VDA (liter)		452
<b>Vikt</b>		
Totalvikt, kg		2310
Tjänstevikt, kg		1934
Tillåten last, kg		376
Max släpvagnsvikt, kg		1600
Max belastning kula, kg		75
Max taklastvikt, kg		55
<b>Prestanda</b>		
Toppfart, km/h		250
Acceleration, 0-100 km/h		7,3
<b>Elsystem</b>		
Generator		12V-130A
Batteri		12V-72Ah
<b>Bränsleförbrukning 1999/101/EC</b>		
Blandad körning, l/100 km		11,9
Landsvägskörning, l/100 km		8,9
Stadskörning, l/100 km		17,0
Bränsletankens rymd, l		73
Oktan, blyfri		95
Miljöklass		EU2005
CO <sub>2</sub> -utsläpp g/km		282

	3.5 EXECUTIVE	3.5 EXECUTIVE ADVANCED
<b>Säkerhet</b>		
Krockkudde förar- och passagerarsida		•
Sidokrockkudde		•
Sidoskyddsgardin		•
Aktivt whiplashskydd fram		•
Nackskydd 2 fram/3 bak		•
Sidokrockskydd i dörrarna		•
ACE, Kollisionskraftsutjämnande karosdesign		•
Huv med "pop-up" funktion för bättre fotgängarskydd		•
CMBS, kollisionsmildrande system		-/•
E-pretentioner		
(sträcker säkerhetsbältet vid risk för kollision)		-/•
VSA, Elektronisk fordonstabilisering		•
ABS, låsningsfria bromsar		•
EBD, Elektronisk bromskraftfördelning		•
EBA, Bromsassistans		•
Bältespåminnare fram och bak		•
Bältesjustering höjd (B-stolpe)		•
Bältessträckare fram		•
5 X 3-punktsbälten		•
Barnstolsfästen, ISOFIX		•
Baksätetsbältenas rullfunktion låsbar		•
Auto avbländbar innerbackspegel och sidobackspegel		•
Regnsensor		•
Strålkastartyp		Xenon
AFS, Kurvljus		•
Strålkastarspolare		•
Dimljus bak		•
Dimljus fram		•
Elektr. startspärr, Immobiliser		•
Stöldlarm		•
<b>Komfort</b>		
Luftkonditionering		I-Dual Zone
Farthållare		•/-
Farthållare, ACC		-/•
Farthållare/radio/färdator/bluetoothreglage i ratten		•
Skinnklädsel		•
Manuell växling med paddlar på ratten		•
Centrallås, fjärrstyrt med låskvittens		•
Elektriskt inställbara framsäten, 8vägs		•
Minnesfunktion för inställ. av förarsäte, sidospeglar och ratt		•
Ventilerade framsäten		-/•
Framsäten, eluppvärmda		•
Mugghållare fram och bak		•
Soltak		•
Bose AM/FM/6CD/DVD ljudanläggning (läser MP3-CD)		•
med 10 st högtalare		•
Elektriskt inställbar ratt - tilt och teleskop		•
Ratt - läderklädd		•
Elmanövr sidorutor fram och bak		•
Upp - Ner Auto (x4)		•
Ytterspeglar, elmanövr. och eluppv.		•
Elekt. infällbara sidospeglar med automatisk tiltfunktion		•
Elekt. nedfällbara bakre nackstöd		•
Elekt. solskyddgardin i bakruta		•
Solskyddsgardiner i bakdörrar		•
Armstöd fram och bak		•
<b>Funktion</b>		
Färdator		•
Yttertemperaturmätare		•
Navigation		•
Röststyrning av navigation, radio och ventilation		•
(engelska/tyska/italienska/spanska/franska)		•
Backkamera		•
Bluetooth		•
ANC, Kupébullerdämpande system		•
<b>Garantier:</b> 3 år eller 10 000 mils fabriksgaranti, 12 års rostskyddsgaranti, 3 års lackgaranti, 3 års vagnskadegaranti. Road Side Assistance (fråga din återförsäljare för mer information).		
För senaste uppdatering av modellprogrammet se <a href="http://www.honda.se">www.honda.se</a>		