

Nya Honda Jazz

Färger, tekniska specifikationer



Honda Motor Co. Ltd. förbehåller sig rätten att förändra utrustning och specifikationer utan tidigare förvarning. Detaljer, färger, beskrivningar och bilder är endast avsedda som översiktlig information. Dessa i broschyren angivna detaljer kan skilja sig från utrustningen i de svensksålda bilarnas olika modellvarianter. Kontakta din Hondaåterförsäljare för närmare upplysningar. För senaste uppdateringar se www.honda.se

Honda Sverige
Honda Nordic AB
Box 50583, 202 15 Malmö
Telefon 040-38 07 00
www.honda.se

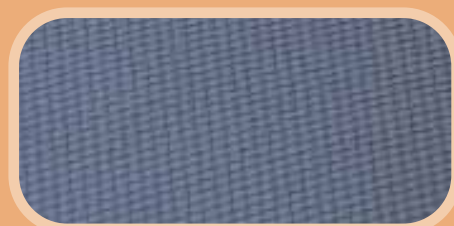
Jazz/09/04/TH11047SV



Jazz



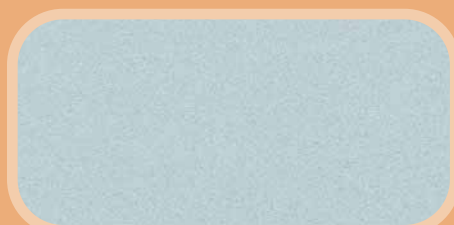
Jazz 1,4 LS manuell



Klädsel



Storm Silver Metallic



Sirius Blue Metallic



Vivid Blue Pearl



Venus Orange Metallic



Milano Red



Nighthawk Black Pearl

Tekniska specifikationer

	1,4 LS MT	1,4 LS CVT		1,4 LS MT	1,4 LS CVT
Motor	manuell växellåda - steglös automatlåda	1,4i -DSI SOHC, dubbelstift, 8 ventiler	Bränsleförbrukning	enl 1999/101/EC	
Cylindrar	4		enl 1999/101/EC		
Slagvolym, cm3	1339		Stadskörning, l/100 km	6,9	7,2
Cylinderdiam. x slaglängd, mm	73,0 x 80,0		Landsvägskörning, l/100 km	4,9	5,0
Kompression	10,8		Blandad körning, l/100 km	5,7	5,8
Maximal effekt, hkr/kW	83/61 vid 5700 vpm		Bränsletankens rymd, l	42	
Maximalt vridmoment, Nm	119 vid 2800 vpm		Miljöklass	EU 2005	
Bränslesystem	Honda PGM-FI Elektronisk insprutning		CO2-halt g/km	134	137
Oktan, blyfri	95				
Kraftöverföring	Manuell	7-växlad semiautomat (CVT)	Säkerhet		
	man	(2,367-0,407)	ABS, låsningsfria bromsar	•	•
1:an	3,142	(-)	Bromsljus, högt monterat	•	•
2:an	1,750	(-)	Bältessträckare fram	•	•
3:an	1,241	(-)	Elektronisk startspärr, Immobiliser	•	•
4:an	0,969	(-)	Krockkudde på förarsidan	•	•
5:an	0,805	(-)	Krockkudde på passagerarsidan	•	•
Back	3,230	(4,227-2,367)	Sidokrockkudde, fram	•	•
Slutväxel	4,111	(4,333)	Nackskydd fram och bak	•	•
			Sidokrockskydd i dörrarna	•	•
Kaross			3 st 3-punktsbälten bak	•	•
Förstärkt, galvaniserad stålkaross med kupéutrymme av högsta säkerhetsgrad.			Strålkastare justerbara inifrån	•	•
"Mjuk" front för fotgängarsäkerhet.			Elektronisk servostyrning	•	•
			Isofix	•	•
Styrning		EPS-kuggstång	Antal stjärnor i Euro-NCAP-test		
Vänddiameter, hjulcentrum/kaross, m		9,4/10,0	Krocksäkerhet	4	4
Antal rattvarv från full v. till full h.		3,71	Fotgängarsäkerhet	3	3
			Barnsäkerhet	3	3
Bromsar		Skivor fram och bak	Komfort		
ABS		•	Framsäten, eluppvärmda	•	•
			Baksätets rygg fällbar 60-40	•	•
Hjulupphängning			Fjärrstyrt centrallås	•	•
Fram: MacPherson upphängning samt krängningshämmare.			Förarsäte, höjdjustering	•	•
Bak: Länkkarm och Torsionsstavs fjädring samt krängningshämmare.			Radio med CD	•	•
			Takantenn	•	•
Mått			Ficka i höger framsätets rygg	•	•
Längd x bredd x höjd, mm		3845 / 1675 / 1525	Klimatanläggning (ACC)	•	•
Hjulbas, mm		2450	Mittkonsoll med mugghållare	•	•
Spårvidd, fram/bak, mm		1460 / 1445	och förvaringsfack	•	•
Markfrigång, mm		140	Ratt, höjdställbar	•	•
Bagageutrymme, liter VDA		380	Elmanövrerade sidorutor fram	•	•
			Tonade rutor	•	•
Vikt			Ytterspeglar, elmanövrerade	•	•
Totalvikt, kg		1490 (aut 1510)	och eluppvärmda	•	•
Tjänstevikt, kg		1105 (aut 1130)	Högtalare 2 st	•	•
Tillåten last, kg		385	Rattmonterade radioreglage	•	•
Max släpvagnsvikt, kg		1000 (aut 800)	Baksätets uppfällbar och divedown	•	•
			Pollenfilter	•	•
			Blinkers i ytterbackspeglar	•	•
Elsystem			Övrigt		
Generator		12V - 75Ah	Digitalklocka	•	•
Batteri		12V - 28Ah	Varvräknare	•	•
			Stötfångare i bilens färg	•	•
Hjul			Belysning i bagageutrymmet	•	•
Däck		175 / 65 R14	Yttertemperaturmätare	•	•
Fälg		Plåtfälg / svart	Insynsskydd	•	•
Reservhjul		Kompakt	Bränsleförbr./100 km display	•	•
Prestanda					
Toppfart, km/h		170 (aut 160)			
Acceleration 0-100 km/h		12,9 (aut 14,1)			
			Garantier: Vagnskadegaranti 36 månader, 36 månaders eller 10.000 mil fabriksgaranti, 72 månaders rostskyddsgaranti, 36 månaders lackgaranti		
			Förmånsvärde: från ca 28 692 kr, år 2004		
			• = som standard		